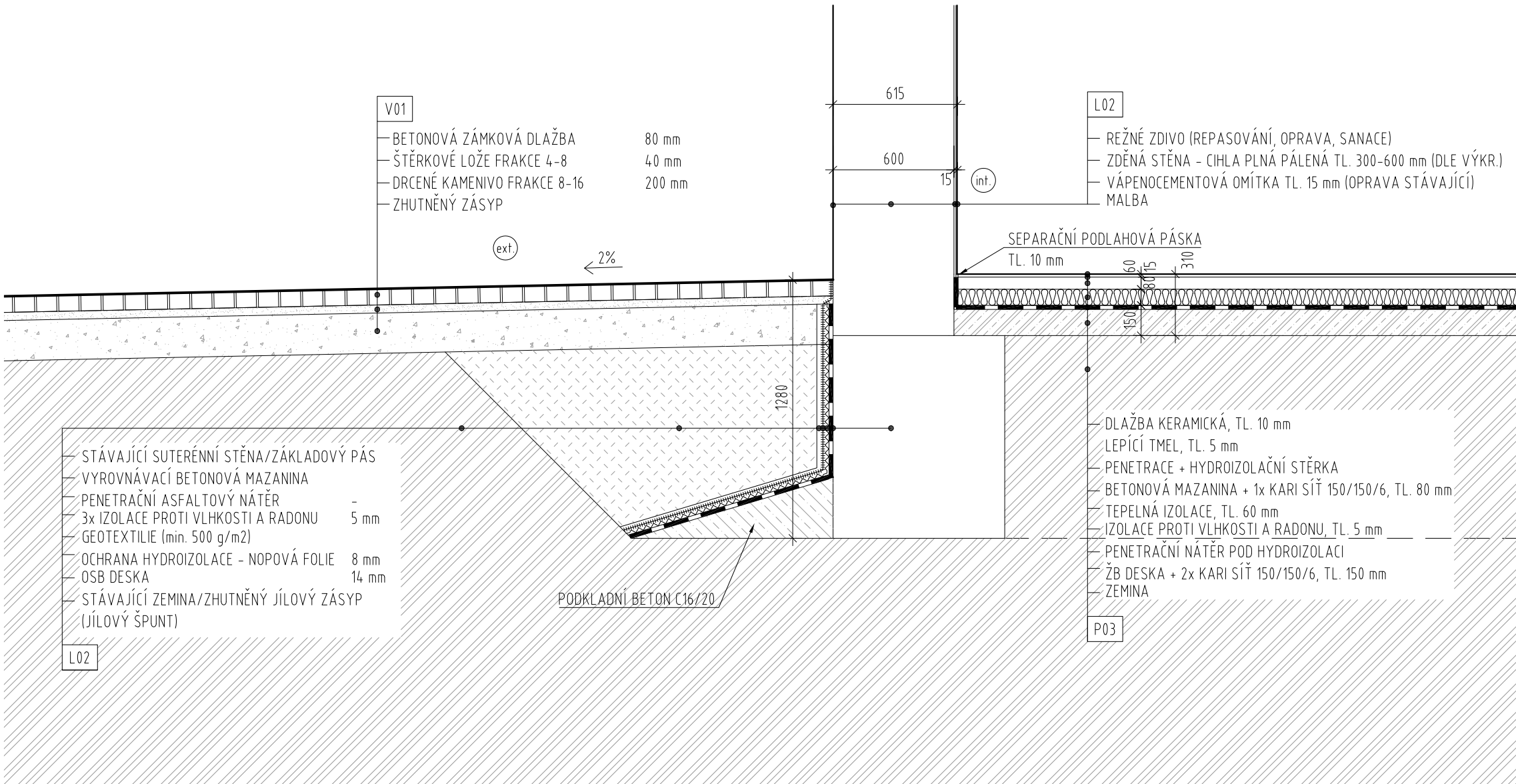


DETAIL PATY ZDIVA

M 1:25



POZNÁMKY:

- Tekutá hydroizolace bude vč. koutového pásu.
- Oplechování bude provedeno dle ČSN 73 3610.
- Způsob kotvení a spojení částí zábradlí bude součástí výrobní dokumentace dodavatele.
- Veškeré dřevěné prvky pod TiZn krytinou budou impregnované.
- Kotvení okenních profilů je dodávkou oken.
- Při realizaci foliové hydroizolace budou použity systémové prvky dle technologického předpisu výrobce.
- Podkladní profily oplechování včetně kotvicích prvků budou provedeny z materiálů, při nichž nedochází k elektrolytické korozi.
- Připojovací spára okna bude provedena s nulovou propustností vzduchu a vody.
- Ostění oken v materiálovém a barevném provedení dle navazující fasády.

Ministerstvo dopravy

Státní fond dopravní infrastruktury

Jiná ověření:

Paré:

Orientační schéma:

Razítko oprávněné osoby:

Podpis:

Datum:

Revize:

Datum:

Popis:

Kontroloval:

01

06/2022

Odstranění vnitřního zateplení obvodových stěn

Ing. Vojtěch Hejl

02

01/2023

Snížení nákladů na realizaci - zjednodušení konstrukčních a materiálových řešení

Ing. Vojtěch Hejl

Stavebník/Investor:

Adresa:

Zástupce investora:

Adresa:

**Správa železnic, státní organizace**

Dlážděná 1003/7, 110 00 Praha 1

Stavební správa západ

Sokolovská 1995/278, 190 00 Praha 9

**SPRÁVA ŽELEZNIC**

Zhotovitel díla:

Adresa:

Kontakt:

**APRIS 3MP s.r.o.**

Baarova 231/36, 140 00 Praha 4

T: +420 261 260 358

E: apris@apris.cz

**APRIS 3MP**

Zhotovitel objektu:

Adresa:

Kontakt:

**APRIS 3MP s.r.o.**

Baarova 231/36, 140 00 Praha 4

T: +420 261 260 358

E: apris@apris.cz

**APRIS 3MP**

Hlavní projektant (HIP):

Ing. Vojtěch Hejl

Specialista:

-

Název stavby/akce:

**REKONSTRUKCE VÝPRAVNÍ BUDOVY ŽST ČÁSLAV**

Označení investora:

S631900086

Označení zhotovitele:

2021026

Název části:

Pozemní objekty výpravních budov a budov zastávek

Označení části:

D.2.2.1

Název objektu/dílčí části:

**Výpravní budova ŽST Čáslav**

Označení objektu/komplexu:

**SO 00-71-01.01**

Název přílohy:

Název dílčí části přílohy:

Architektonicko-stavební řešení

Detail paty zdiva

Číslo přílohy:

**2. 503**

Odpovědný projektant:

Ing. arch. M. Tylšová

Zpracovatel přílohy:

Ing. Pavlína Svatošová

Měřítko:

Formáty:

1:25

3xA4

Stupeň dokumentace:

**PDPS**

Kraj:

Středočeský

Katastrální území:

Čáslav

TUDU:

1201X1

Smluvní datum zpracování:

**28.2.2023**

Označení investora:

Stupeň dokumentace:

Část:

Objekt:

Podobjekt:

Příloha:

Revize:

S 6 3 1 9 0 0 0 8 6 -

P 0 P S -

D 2 2 0 1 -

S 0 0 4 7 1 0 1 -

0 1 -

2 -

5 0 3 -

0 0 2